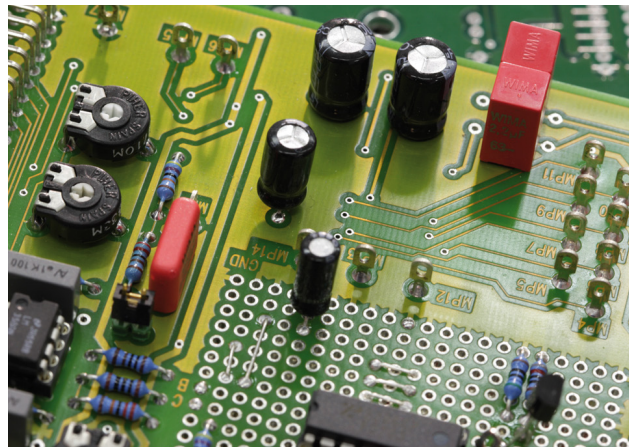


## DAS WICHTIGSTE IN KÜRZE

- Was?** Elektroniker für Geräte und Systeme sind Fachleute für moderne Informations- und Datentechnik.
- Wer?** Mindestvoraussetzung ist die Fachoberschulreife also der Abschluss der Realschule. Wichtig sind technisches Verständnis und auch handwerkliches Geschick.
- Wo?** Auszubildende lernen in der zentralen Berufsausbildung, in den Elektronikwerkstätten oder den Elektroniklaboratorien des Forschungszentrums. Sie besuchen den Berufsschulunterricht am Berufskolleg für Gestaltung und Technik der StädteRegion Aachen in Aachen.
- Wie lange?** Die Ausbildung dauert dreieinhalb Jahre.



## EINFACH ONLINE BEWERBEN

Wir benötigen einige Unterlagen, die Du direkt in unser Bewerbungssystem hochladen kannst.

- Bewerbungsschreiben mit Angabe des Berufswunsches
- einen tabellarischen Lebenslauf
- die letzten drei Schulzeugnisse und ggf. Abschlusszeugnisse
- Bescheinigungen von Praktika oder Weiterbildungen (falls vorhanden)

[www.fz-juelich.de/ausbildung-bewerbung](http://www.fz-juelich.de/ausbildung-bewerbung)

## KONTAKT

Forschungszentrum Jülich GmbH · 52425 Jülich  
Geschäftsbereich Personal · Zentrale Berufsausbildung  
Frau R. Dereli · Tel.: 02461 61-8648 · Fax: 02461 61-2502  
[berufsausbildung@fz-juelich.de](mailto:berufsausbildung@fz-juelich.de) · [www.fz-juelich.de/ausbildung](http://www.fz-juelich.de/ausbildung)

**Besuche uns bei Facebook und Instagram:**

 [fzjuelich.ausbildung](https://www.facebook.com/fzjuelich.ausbildung)  [forschungszentrum\\_ausbildung](https://www.instagram.com/forschungszentrum_ausbildung)

Mit unserer familienbewussten Unternehmenspolitik unterstützen wir alle Mitarbeiterinnen und Mitarbeiter dabei, Beruf und Familie in Einklang zu bringen. Weitere Informationen: [www.fz-juelich.de/bfc](http://www.fz-juelich.de/bfc)



## ELEKTRONIKER FÜR GERÄTE UND SYSTEME (W/M/D)

Alle in diesem Dokument verwendeten Bezeichnungen sind geschlechtsneutral zu verstehen. Auf eine Nennung verschiedener Varianten der Bezeichnungen wird allein aus Gründen der besseren Lesbarkeit verzichtet.

## IMPRESSUM

Herausgeber und Druck: Forschungszentrum Jülich GmbH · 52425 Jülich  
Bildnachweis: Forschungszentrum Jülich GmbH/Ralf-Uwe Limbach

Mitglied der  
Helmholtz-Gemeinschaft



